

Tohoku Gakuin University

LIBRARY Information

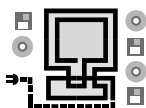
東北学院大学図書館だより

臨時増刊号

2007.6.1

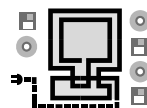
東北学院大学
中央図書館
中央図書館分室
泉キャンパス図書館
多賀城キャンパス図書館

<http://www.lib.tohoku-gakuin.ac.jp/>



オンラインデータベース特集

(学内向けサービス)



レポートや卒業論文などを作成する際には、多くの情報（図書・雑誌・論文など）を必要とします。その様々な情報を効率的に探し出すためには、適切なツール（目録・データベースなど）を使った的確な情報検索を行なうことで、一層の効果が得られます。

現在、図書館ホームページから利用できるオンラインデータベースは種類も増え、利用者のニーズにお応えできるよう、より充実した内容となりました。

今回の LIBRARY Information 臨時増刊号では、そのオンラインデータベース（学内向けサービス）の内容を詳しくご案内いたします。

文献情報検索ツール

■ MAGAZINEPLUS (マガジンプラス)

土樋

泉

多賀城

「MAGAZINEPLUS」は一般誌から専門誌、大学紀要、海外誌紙まで収録した日本最大規模のデータベースです。国立国会図書館（NDL）の「雑誌記事索引」ファイルを完全収録。さらに「雑誌記事索引」ではカバーしきれない年報類・論文集など 14,000 点・59 万論文を追加。約 30,000 誌、950 万件（記事）を収録しています。

この「MAGAZINEPLUS」で検索した記事情報を含む雑誌を本学が所蔵しているかどうかは、あらためて「東北学院大学図書館資料検索システム(OPAC)」で検索する必要があります。同時アクセス数に限りがあるためログインできない場合もあります。予めご了承ください。また、検索を終了する場合は、メニューのログアウトで検索終了してください。

■ MLA International Bibliography

土樋

泉

「MLA International Bibliography」は Modern Language Association of America による文献情報で、文学、言語学、民俗学関連の文献を索引するデータベースです。欧米だけではなくアジア、アフリカを含む世界各国の出版物(4,400 誌以上の雑誌をはじめ、書籍、学位論文、研究報告書、会議録など)を情報源としています。

検索を終了する場合は、End session (エンドセッション)で検索終了し、ウィンドウ画面を閉じて終了してください。

■ GeNii (NII 学術コンテンツポータル)

土樋

泉

多賀城

国立情報学研究所(NII)では、目録所在情報サービス、情報検索サービス、電子図書館サービス等の学術情報サービスを提供しています。これらを発展させ、各サービスで提供するコンテンツを核として、より操作性を向上させた検索システムを備え、さらに外部の情報との連携を図る、「GeNii[ジーニ]: NII 学術コンテンツ・ポータル」を構築しています。

GeNii : NII 学術コンテンツ・ポータルでは、総合検索窓口や、論文情報や図書情報を提供するための各サービスを提供するとともに、各サービスの連携を行います。

■ 政策情報プラットフォーム

土樋

泉

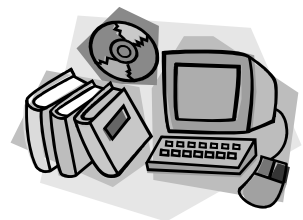
多賀城

「政策情報プラットフォーム (政府資料データベース)」は、政府機関および政府関係機関等に所在するさまざまな情報を、インターネットを通じて提供するデータベース検索システムです。

政府資料データベースにアクセスすることによって、政府資料の二次情報(書誌・抄録データ、担当部課、調査機関等)を検索することができます。現在、約 55,000 件(1992 年以降)のデータが登録されており、中央省庁のホームページ等からは入手できないものが、その大半を占めています。データは週 1 回更新しています。検索したデータの原資料(フルテキスト)は、政府資料等普及調査会・資料センターで所蔵しており、利用者の皆様のさまざまな要望に応じています。

政策情報プラットフォーム (政府資料データベース) で検索できる資料は、社団法人政府資料等普及調査会・資料センターで所蔵しており、閲覧および複写サービスを行っていますが、個人での申し込みはできませんので、必ず各図書館閲覧係にお問い合わせください。

検索を終了する場合は、ウィンドウ画面を閉じて検索終了してください。



■ 特許・文献統合データベース

土樋

泉

多賀城

内閣官房知的財産戦略推進事務局、特許庁、文部科学省及び独立行政法人工業所有権情報・研修館（INPIT）と独立行政法人科学技術振興機構（JST）情報事業本部の連携で実施する、国内特許情報と JST が提供する科学技術文献情報とを統合した「特許・文献統合データベース」です。

同時アクセス数に限りがあるためログインできない場合もあります。予めご了承ください。また、**検索を終了する場合は、メニューのログアウトで検索終了してください。**サービス提供時間は平日の 9:00～17:00 までとなっております。



■ 新聞記事検索ツール

■ KD（カーデー）（河北新報）

土樋

泉

多賀城

「KD（カーデー）」は、河北新報に掲載された記事を中心にしたデータを検索できるデータベースです。東北の地域情報はもちろん、国際、国内のニュースを網羅しています。1991（平成3）年8月からのニュースが蓄積されており、その数は140万件を超えます。最大の特色は、ニュースを単なる文字だけでなく、新聞記事を切り抜いた状態で見られることです。写真、イラスト・図などを含めた記事全てを新聞掲載時そのままにイメージデータで再現しています。その他、選挙情報、夕刊速報、お悔やみ情報などのデータもあります。また、「普通のキーワード検索だけでは足りない」という方のために、掲載日や地域などで検索できる「エキスパート検索」機能や、難しい用語は、解説を参照でき、アンダーラインが引いてある語句をクリックすると用語解説データベースにとぶ「解説くん」機能など、便利な機能が用意されています。

同時アクセス数に限りがあるためログインできない場合もあります。予めご了承ください。検索を終了する場合は、**メニューのログアウトで検索終了してください。**

■ 聞蔵Ⅱビジュアル（朝日新聞）

土樋

泉

多賀城

朝日新聞オンライン記事データベース「聞蔵（きくぞう）Ⅱビジュアル」は、従来の朝日新聞社オンライン記事データベース「聞蔵」に紙面イメージ、切り抜きイメージの「ビジュアル」要素を追加し、新聞縮刷版約660冊分、約715万件の記事を収録した国内最大級の新聞記事オンラインデータベースです。

1945年から1984年までは、「戦後紙面イメージデータ」として紙面ごと見ることができます。また、2005年以降の記事データについては、新聞紙面に掲載された「切り抜き」イメージ表示で写真や図表も確認できます。そのほか朝日新聞社のニュース週刊誌「AERA（アエラ）」は創刊号から、「週間朝日」は2000年4月からのニュース面も検索の対象になっています。

同時アクセス数に限りがあるためログインできない場合もあります。予めご了承ください。また、**検索を終了する場合は、メニューのログアウトで検索終了してください。**

■ 日経テレコン 21（日経四紙）

土樋

泉

多賀城

「日経テレコン 21」は、日本経済新聞社が保有するわが国最大級のデータベースをインターネット上で提供するオンラインサービスです。

日経四紙（日本経済新聞・日経産業新聞・日経流通新聞(MJ)・日経金融新聞）の新聞記事は 1975 年から収録（1988 年 6 月からは切り抜きイメージを PDF で表示可）しており、その他、企業の基本情報、人事情報等も幅広く蓄積し、次々に配信される速報ニュースや刻々と変化するマーケット情報も漏らさずフォローしています。

検索を終了する場合は、メニューのログアウトで検索終了してください。

■ 毎日 News パック（毎日新聞）

土樋

泉

多賀城

「毎日 News パック」は、毎日新聞東京本社発行の朝夕刊最終版の 1987 年 1 月以降の記事全文をはじめ、大阪本社、西部本社、中部本社、北海道支社の記事、各都道府県の地方面の記事を収録しています。また、毎日新聞社発行の週刊経済雑誌「エコノミスト」の全文記事を 1989 年 10 月から収録しています。

同時アクセス数に限りがあるためログインできない場合もあります。予めご了承ください。また、**検索を終了する場合は、メニューのログアウトで検索終了してください（最終アクセスから一定時間以上経過した場合は強制的に切断されます）。**

■ ヨミダス文学館（読売新聞）

土樋

泉

多賀城

読売新聞記事データベース検索サイト「ヨミダス文書館」は、1986 年 9 月からの読売新聞本版記事と、1986 年 12 月から逐次、収録された地域版記事が利用できるほか、1989 年 9 月からの THE DAILY YOMIURI（英字新聞）も収録されています。また、「よみうり人物データベース」には、現代のキーパーソン約 22,000 人が収録されています。

同時アクセス数に限りがあるためログインできない場合もあります。予めご了承ください。また、**検索を終了する場合は、メニューのログアウトで検索終了してください。**

■ THE TIMES Digital Archive 1785-1985

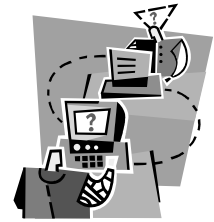
土樋のみ

「THE TIMES Digital Archive 1785-1985」は、マイクロフィルム画像の持つすぐれた再現性に、デジタル技術による検索機能、オンラインの機動性を加えた、画期的な「歴史アーカイブ」です。

創刊から 1985 年まで「ロンドン・タイムズ」の誇る 200 年におよぶバックファイル（全号・全紙面画像）をありのままに閲覧できるだけでなく、収録されている広告・図表・写真・イラストも含めた本文中のすべての語句から検索することができます。また、本文・図像・著者名・記事名・日付・曜日・号・頁番号・大分野・小分野・キーワードの項目による複合検索もできます。

同時アクセス数に限りがあるためログインできない場合もあります。予めご了承ください。また、**検索を終了する場合は、メニューのBack to …にあるLibraryをクリックして検索終了**してください。

総合情報検索ツール



■ D1.Law.com (第一法規)

土樋

泉

多賀城

第一法規法情報総合データベース「D1-Law.com」は、「現行法規」「判例体系」「法律判例文献情報」等の基幹法情報を融合した、国内最大級の網羅的な法情報総合データベースです。

同時アクセス数に限りがあるためログインできない場合もあります。予めご了承ください。また、**検索を終了する場合は、メニューのログアウトで検索終了**してください。

■ Japan Knowledge

土樋

泉

多賀城

「JapanKnowledge (ジャパナレッジ)」には、「日本大百科全書(ニッポニカ)」をはじめ「デジタル大辞泉」、「ランダムハウス英和大辞典」、「情報・知識 imidas」、「現代用語の基礎知識」、「COBUILD 英英辞典」、「会社四季報」などの名だたる事典・辞書データ、また「週刊エコノミスト」、「NNA: アジア&EU 国際情報」といった記事データ、国内外のアカデミックサイト約4万件を厳選し、サイトの要約とともに提供している「URLセレクトデータベース」など、さまざまなジャンルの知識データが収録されています。

なお、図書館内に設置された端末からは、動画等マルチメディアの閲覧はできませんのでご了承ください。

同時アクセス数に限りがあるためログインできない場合もあります。予めご了承ください。また、**検索を終了する場合は、メニューのログアウトで検索終了**してください。

■ JURIS Online (ドイツ法)

土樋

泉

多賀城

「JURIS Online」は、ドイツの JURIS 社が提供するドイツ法律判例情報データベース。ドイツ連邦最高裁判例全文、下級審判決全文、雑誌論文書誌・要旨、書籍文献目次、現行法および過去の法令条文、連邦法とラント法、EU 立法と EU 執行令、ドイツ国内関連法規へのリンクと欧州司法裁判所判決、EU 議会質問などを含む(ドイツ語版) CELEX、ドイツ連邦官報・公報の出典情報、ユリス社 BGB コメントール、プレスリリースなどのデータを収録。

利用する際は、ID・Password が必要になります。利用を希望される方は、図書館にメールでお問い合わせください。

■ Juris Classeur (フランス法)

土樋

泉

多賀城

「Juris Classeur」は、フランス法の総合オンラインデータサービスです。以下、大きく4つの情報を収録しております。

- Encyclopedies : JC (Juris Classeur) 出版の加除式 法律百科事典、注釈書。(Civil Code) を含みます。
- Jurisprudences : 1980年代後半からPDFで全文収録。それ以前は抄録で収録。
- Revues : JC 出版の雑誌。La semaine juridique (全3種類) を95年から全文収録。
- Doctrine : 学説論文、Dalloz 出版物は抄録を収録。

検索を終了する場合は、画面上部の「Quitter」ボタンをクリックし、表示されたサブウィンドウ画面の「OK」ボタンを選択してからウィンドウ画面を閉じて検索終了してください。

■ 理科年表プレミアム

土樋

泉

多賀城

「理科年表プレミアム」は、1925年(大正14年)以降最新版までの理科年表の内容を収録したオンラインデータベースです。

暦部、天文部などの各部ごとに表のタイトルから探す「目次検索」、50音順の「索引検索」のほか、解説文などのテキストデータから必要な表にアクセスできる全文検索を用意しています。また、検索した表データは、表計算ソフトで利用できるよう、テキストデータ(CSV形式)でダウンロードすることが可能です。

検索を終了する場合は、メニューのログアウトで検索終了してください。

オンラインジャーナル



■ 日経 BP 記事検索

土樋

泉

多賀城

「日経 BP 記事検索サービス」は、日経 BP 社が発行する雑誌のバックナンバー記事を、オンライン上で、テキスト形式(本文のみ)またはPDF形式(記事全体・雑誌イメージそのまま)で画面表示およびダウンロードできるサービスです。

読みたい情報をオンラインで、いつでも簡単に検索・閲覧することができます。ビジネスのヒントに、関連業務の把握に、レポート・企画書の参考文献に、知的好奇心を満たすために、「日経 BP 記事検索サービス」をどうぞご利用下さい。

1年間の検索件数に上限があるため年度途中で利用できなくなる場合もあります。予めご了承ください。また、**検索を終了する場合は、ウィンドウ画面を閉じて検索終了してください。**

サービス提供時間は午前8時(日曜日は午前9時)～翌日午前5時までとなっております。ただし、この他、トラブル発生時などに予告なくサービスが休止される場合があります。

■ Hein-On-Line

土樋

泉

多賀城

「Hein-On-Line」は、法学分野における約 600 タイトル以上の主要定期刊行物について、そのコンテンツをフルテキストにて提供するデータベースです。このデータベースの最大の特徴は、収録定期刊行物の多くについて、その創刊時からのフルテキストが網羅的に提供されていることにあります。

「Hein-On-Line」は、600 タイトル以上の定期刊行物の他に、アメリカ政府の発行する日報「Federal Register」のフルテキスト（創刊の 1936 年から 1992 年分まで）及びアメリカの公式判例集である、「U. S. Reports」のフルテキスト（創刊の 1954 年から 2002 年）の他、アメリカの国際条約を収録した「Treaties and Agreement Library」の提供を開始するなど、アメリカ法、国際法に関する様々なコンテンツを提供しています。

検索を終了する場合は、メニューのログアウトで検索終了してください。

■ ProQuest

土樋

泉

多賀城

ProQuest Information and Learning 社 が提供する「ProQuest」は、電子ジャーナルがパッケージ化されたサービスです。人文社会から自然科学まで幅広い分野の雑誌、新聞を全文まで収録し、年間固定料金で同時アクセス数無制限に利用できます。

データは毎日更新され、各記事を受入後、24 時間以内に掲載されております。

表示出力形式は、書誌索引／抄録、全文、全文＋画像（4 倍まで拡大可能）、ページイメージの 4 種類。（但し新聞の場合、画像、ページイメージ形式での記事の収録はありません）また、30 の豊富な検索項目（キーワード、全文、シソーラス、キャプション、発行日、文字数など）があります。なお、同時ログイン数による制限がありません。

■ 各キャンパス内オンラインジャーナル

土樋

泉

多賀城

利用に際しては以下の点に注意して閲覧してください。

利用対象者は、土樋・泉・多賀城の各キャンパス内の教職員および院生・学生に限定します。利用者は、出版社から定められた利用上の規程を守る義務があり、著作権を侵害する行為はできません。また、プログラム等を使用した大量のダウンロードは禁止されております。

上記を守らず、使用許諾条件に違反すると、本学全体がサービスを停止される場合がありますのでご注意ください。



今回ご案内した各種オンラインデータベースは、東北学院大学図書館ホームページから利用できます。適切な情報（文献など）を効率的に探す場合に、オンラインデータベース検索は非常に有効な手段・方法ですのでどうぞご活用ください。
オンラインデータベースに関するご質問、利用方法がわからない場合は、お気軽に各図書館の閲覧カウンターにお問い合わせください。

◆東北学院大学図書館ホームページ◆

【URL】 <http://www.lib.tohoku-gakuin.ac.jp/>



■ 東北学院大学中央図書館

〒980-8511 宮城県仙台市青葉区土樋一丁目 3-1

tel: 022-264-6491 fax: 022-264-6490

第一閲覧室(1階) tel: 022-264-6493 fax: 022-264-6489

第二閲覧室(2階) tel: 022-264-6494 fax: 022-264-6488

■ 東北学院大学中央図書館分室

〒980-8511 宮城県仙台市青葉区土樋一丁目 3-1

tel: 022-264-6366 fax: 022-264-6520

■ 東北学院大学泉キャンパス図書館

〒981-3193 宮城県仙台市泉区天神沢二丁目 1-1

tel: 022-375-1174 fax: 022-375-2121

■ 東北学院大学多賀城キャンパス図書館

〒985-8537 宮城県多賀城市中央一丁目 13-1

tel: 022-368-1206 fax: 022-368-0777